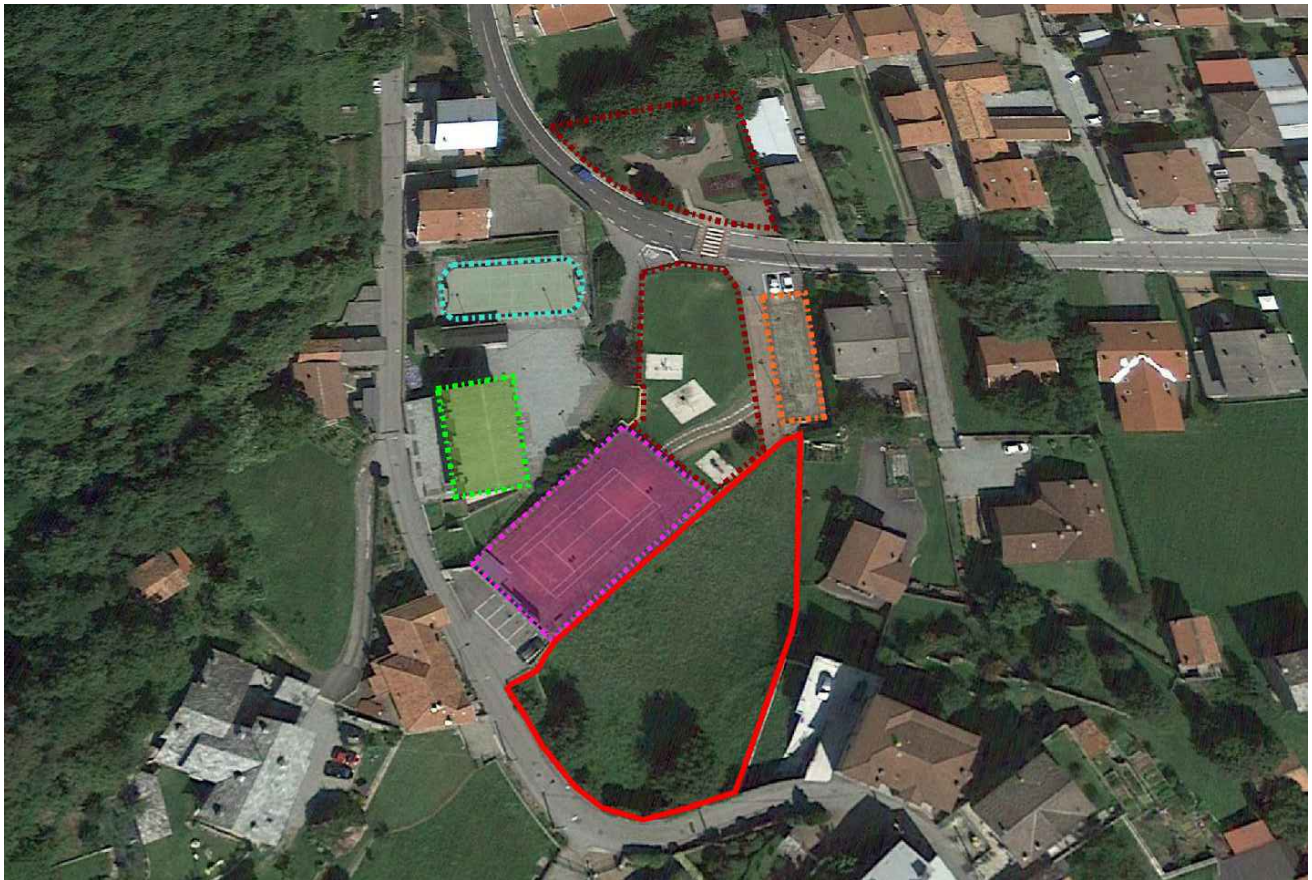


Regione Piemonte  
Città metropolitana di Torino  
Comune di Quincinetto



Interventi di riqualificazione e potenziamento aree da destinare a parco giochi e pista ciclabile con annessi impianti di ricarica biciclette  
D.P.C.M. 21/09/2020 - CIG: A02545C271 - CUP: I28E22000690001

**PROGETTO ESECUTIVO**



**ANALISI DEI PREZZI**

Committente: Comune di Quincinetto



**Arch. Davide PATUZZO**

Via Nazionale per Carema 12/F  
Pont-Saint-Martin (AO)  
tel. 3497908578

arch.davidepatuzzo@libero.it  
www.studioarchitetturagrosso.com



Data : 10/10/2024

Tavola  
**AP**



Num.Ord. TARIFFA	DESCRIZIONE DELLE VOCI E DEGLI ELEMENTI	Quantità	I M P O R T I		R.
			unitario	TOTALE	
	R I P O R T O				
	(Voce comprensiva di spese generali ed utili di impresa). <b>E L E M E N T I :</b> (E) [V.EL.002_Campo polifunzionale] Fornitura franco cantiere del materiale necessario per la manutenzione del campo da gioco polifunzionale, comprensivo di: _fornitura di erba artificiale tipo Multisport 20 mm, con altezza pelo 20 mm, n. da 16.800 a 28.350 punti per metro quadrato, filato 100% PP/fibrillato HD, dtex 6.600/1, spessore 110 micron, sezione rettangolare, colore field green, red brick, reflex blue, intaso di sabbia silicea in ragione di 20,00 kg ogni metro quadrato; _fornitura di reti rinforzate tipo Agorespace o similare per n.2 porte; _fornitura di coppia di tabelloni e canestri tipo Agorespace o similare; _trasporto dei materiali franco cantiere.  (Voce comprensiva di spese generali ed utili di impresa). a corpo (E) [01.P01.A10.005] Operaio specializzato Ore normali h  <b>T O T A L E euro / a corpo</b>	1,000 162,000	19'165,00 39,28	19'165,00 6'363,36  25'528,36	MT MDO
Nr. 5 AN.005_Panc hine e sedute	Fornitura e posa di panchine e sedute in polietilene a stampo unico rotazionale riciclabile con anima interna in acciaio e piedi in alluminio, tipo Havana PHA05 o similare, colore a scelta da concordare con la D.L. (Voce comprensiva di spese generali ed utili di impresa).  <b>E L E M E N T I :</b> (E) [V.EL.003_Panchine e sedute] Fornitura di panchine e sedute in polietilene a stampo unico rotazionale riciclabile con anima interna in acciaio e piedi in alluminio, tipo Havana PHA05 o similare, colore a scelta da concordare con la D.L. (Voce comprensiva di spese generali ed utili di impresa). cadauno (E) [01.P01.A10.005] Operaio specializzato Ore normali h  <b>T O T A L E euro / cadauno</b>	1,000 0,250	1'129,00 39,28	1'129,00 9,82  1'138,82	MT MDO
Nr. 6 AN.006_Font anella	Fornitura e posa di fontanella in ghisa mod. Milano di altezza m 1.15, del tipo a colonna, verniciata con fondo ai fosfati e finitura grigio antracite, completa di rubinetto in ottone a pulsante. Vasca da cm 44 con profondità cm 48. E' compreso altresì l'onere per l'allacciamento alla rete idrica presente sull'area realizzata al servizio del basso fabbricato ad uso chiosco/bar. (voce comprensiva di spese generali ed utili di impresa). <b>E L E M E N T I :</b> (E) [V.EL.004_Fontanella] Fornitura di fontanella in ghisa mod. Milano di altezza m 1.15, del tipo a colonna, verniciata con fondo ai fosfati e finitura grigio antracite, completa di rubinetto in ottone a pulsante. Vasca da cm 44 con profondità cm 48. (Voce comprensiva di spese generali ed utili di impresa). cadauno (E) [01.P01.A10.005] Operaio specializzato Ore normali h  <b>T O T A L E euro / a corpo</b>	1,000 3,000	800,00 39,28	800,00 117,84  917,84	MT MDO
Nr. 7 AN.007_Port abiciclette	Fornitura e posa di portabiciclette in acciaio zincato a sei posti, con dimensioni m 2.42x0.48. La zincatura è a caldo colore a scelta della D.L. (voce comprensiva di spese generali ed utili di impresa). <b>E L E M E N T I :</b> (E) [V.EL.005_Portabiciclette] Fornitura di portabiciclette in acciaio zincato a sei posti, con dimensioni m 2.42x0.48. La zincatura è a caldo, colore a scelta della D.L. (Voce comprensiva di spese generali ed utili di impresa). cadauno (E) [01.P01.A10.005] Operaio specializzato Ore normali h  <b>T O T A L E euro / cadauno</b>	1,000 0,250	450,00 39,28	450,00 9,82  459,82	MT MDO
Nr. 8 AN.008_Cesti no	Fornitura e posa in opera di cestino portarifiuti con montanti in alluminio verniciato a polvere, con rivestimento in legno di abete termotrattato. Dimensioni m 0.50x0.50xl.20 con tipologia simile a quella rappresentata nella documentazione fotografica a				
	A R I P O R T A R E				

[illegible]

Num.Ord. TARIFFA	DESCRIZIONE DELLE VOCI E DEGLI ELEMENTI	Quantità	I M P O R T I		R.
			unitario	TOTALE	
	R I P O R T O				
	<b><u>COSTI ELEMENTARI</u></b>				
Nr. 10 01.P01.A10.0 05	Operaio specializzato Ore normali  euro / h			39,28	MDO
Nr. 11 01.P01.A20.0 05	Operaio qualificato Ore normali  euro / h			36,39	MDO
Nr. 12 01.P08.B42.0 20	Fornitura di lastra trasparente in policarbonato con film protettivo di polietilene, compreso il taglio su misura spessore mm 5  euro / m²			97,64	MT
Nr. 13 01.P15.A60.0 15	Pali di larice, castagno e acacia Pali torniti, perfettamente tondo senza la presenza di corteccia di castagno (Castanea sativa), del diametro da cm 14 a cm 22  euro / m³			376,34	MT
Nr. 14 V.EL.001_Pan nelli in betulla	Fornitura di pannelli in legno di betulla 19 mm indoor 4 resinato/ragnettato/verniciato per la realizzazione di nuova parete di arrampicata. (voce comprensiva di spese generali ed utili di impresa).  euro / mq			201,30	MT
Nr. 15 V.EL.002_Ca mpo polifunzionali	Fornitura franco cantiere del materiale necessario per la manutenzione del campo da gioco polifunzionale, comprensivo di: _fornitura di erba artificiale tipo Multisport 20 mm, con altezza pelo 20 mm, n. da 16.800 a 28.350 punti per metro quadrato, filato 100% PP/fibrillato HD, dtex 6.600/1, spessore 110 micron, sezione rettangolare, colore field green, red brick, reflex blue, intaso di sabbia silicea in ragione di 20,00 kg ogni metro quadrato; _fornitura di reti rinforzate tipo Agorespace o similare per n.2 porte; _fornitura di coppia di tabelloni e canestri tipo Agorespace o similare; _trasporto dei materiali franco cantiere.  (Voce comprensiva di spese generali ed utili di impresa).  euro / a corpo			19'165,00	MT
Nr. 16 V.EL.003_Pan chine e sedute	Fornitura di panchine e sedute in polietilene a stampo unico rotazionale riciclabile con anima interna in acciaio e piedi in alluminio, tipo Havana PHA05 o similare, colore a scelta da concordare con la D.L. (Voce comprensiva di spese generali ed utili di impresa).  euro / cadauno			1'129,00	MT
Nr. 17 V.EL.004_Fon tanella	Fornitura di fontanella in ghisa mod. Milano di altezza m 1.15, del tipo a colonna, verniciata con fondo ai fosfati e finitura grigio antracite, completa di rubinetto in ottone a pulsante. Vasca da cm 44 con profondità cm 48. (Voce comprensiva di spese generali ed utili di impresa).  euro / cadauno			800,00	MT
Nr. 18 V.EL.005_Por tabiciclette	Fornitura di portabiciclette in acciaio zincato a sei posti, con dimensioni m 2.42x0.48. La zincatura è a caldo, colore a scelta della D.L. (Voce comprensiva di spese generali ed utili di impresa).  euro / cadauno			450,00	MT
Nr. 19 V.EL.006_Ces tino portarifiuti	Fornitura e di cestino portarifiuti con montanti in alluminio verniciato a polvere, con rivestimento in legno di abete termotrattato. Dimensioni m 0.50x0.50x1.20 con tipologia simile a quella rappresentata nella documentazione fotografica a supporto del presente elaborato di progetto. (Voce comprensiva di spese generali ed utili di impresa).  euro / cadauno			450,00	MT
Nr. 20 V.EL.007_Gri gliato calpestio	Fornitura di grigliato elettrosaldato conformemente alle Norme UNI 11002, in acciaio S235JR aventi specifiche tecniche come da progetto esecutivo, tipo Defim Orsogrill Potissimum o similare, maglia portante 15*76 mm e barre portanti di sezione pari a altezza 40*spessore 3 mm, collegamenti tondi trasversali nel numero di 5, compresa la bordatura mm 40*3. Si intende altresì compresa la zincatura del pannello eseguita a caldo oltreché la fornitura dei necessari ganci fermagrigliato. (Voce comprensiva delle spese generali e degli utili di impresa).  euro / m2			197,00	MT
	Data, 10/10/2024				
	A R I P O R T A R E				

[illegible]